

ALLA FINE DEL PERCORSO ACCADEMICO PENSAVO CHE L'ARCHITETTURA DOVESSE ESTERNARE LA TENSIONE INDOMABILE DELL'ANIMO UMANO.

SAREBBE OCCORSO UN PARAMENTO TETTONICO ESTERNO, UNA PELLE, PRIMO ELEMENTO DI UNA STRUTTURA COMPOSITIVA DISPOSTA SECONDO UN USO GERARCHICO DI FORME E MATERIALI.

SU QUESTO PARAMENTO DOVEVANO APRIRSI DELLE APERTURE CONCEPITE COME SQUARCI DELLA MATERIA, FERITE NELLA MASSA PLASTICA DEI VOLUMI. DA QUESTA MASSA SOLIDA SI SAREBBERO RESI VISIBILI LA STRUTTURA, LA DISTRIBUZIONE, I FLUIDI, I PERCORSI, IL METABOLISMO INTERNO DELL'ORGANISMO ARCHITETTONICO.

NESSUN VESTITO DA METTERCI SOPRA, NESSUN DECORO. QUALSIASI MAKE-UP AGGIUNTO COME ABBELLIMENTO SAREBBE STATO COME UN INDEBOLIMENTO DEL MESSAGGIO VEICOLATO.

IL MANIFESTO RIPORTA UNA PROIEZIONE CENTRALE DELLA STUFA, COLORATA CON CHINA, PANTONI E TECNICA AD AEROGRAFO, E DAL FUMO SI INTRAVEDONO LE MEMORIE E LE SUGGERZIONI PRESE A RIFERIMENTO.

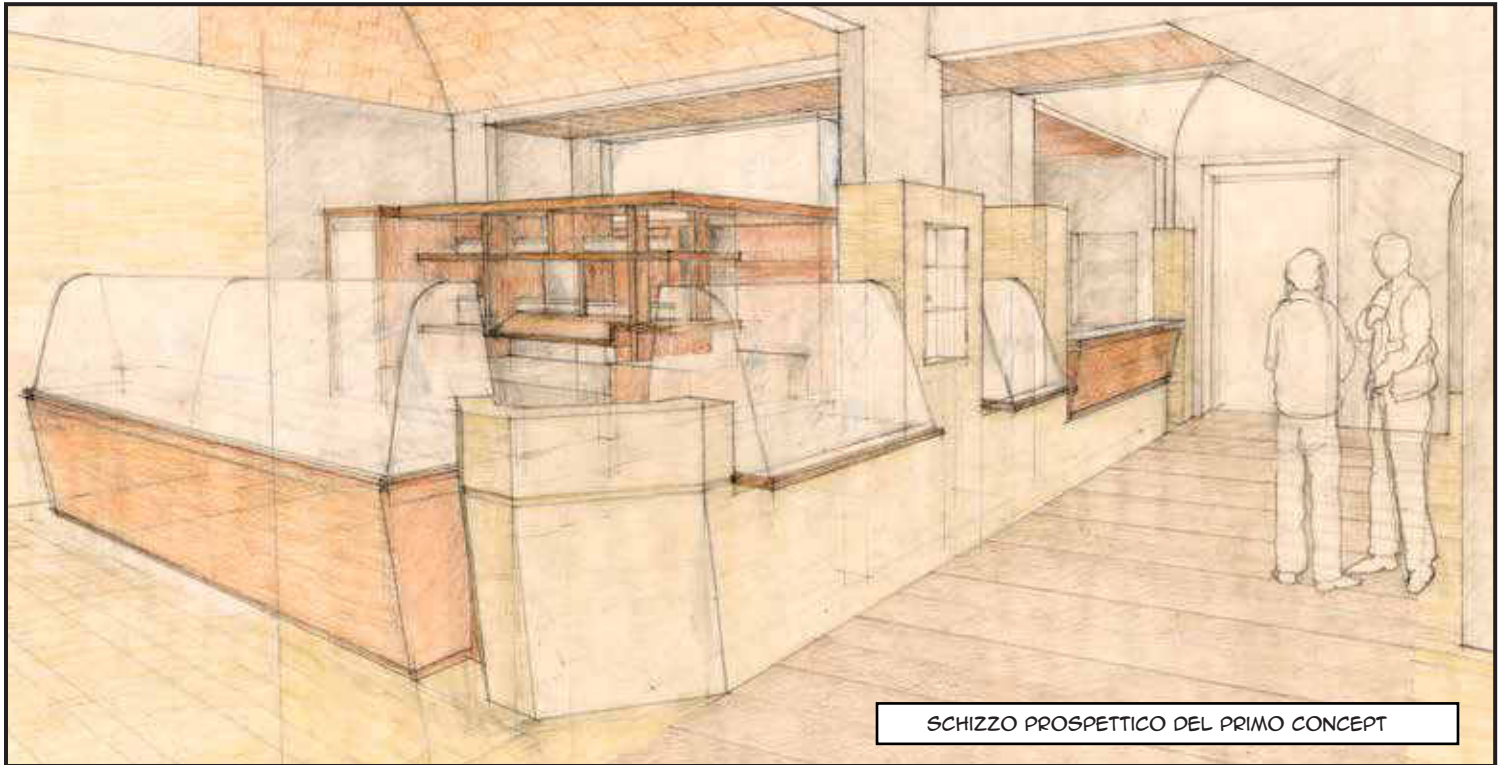


Il manifesto è stato realizzato da un gruppo di architetti e artisti, tra i quali si segnalano:

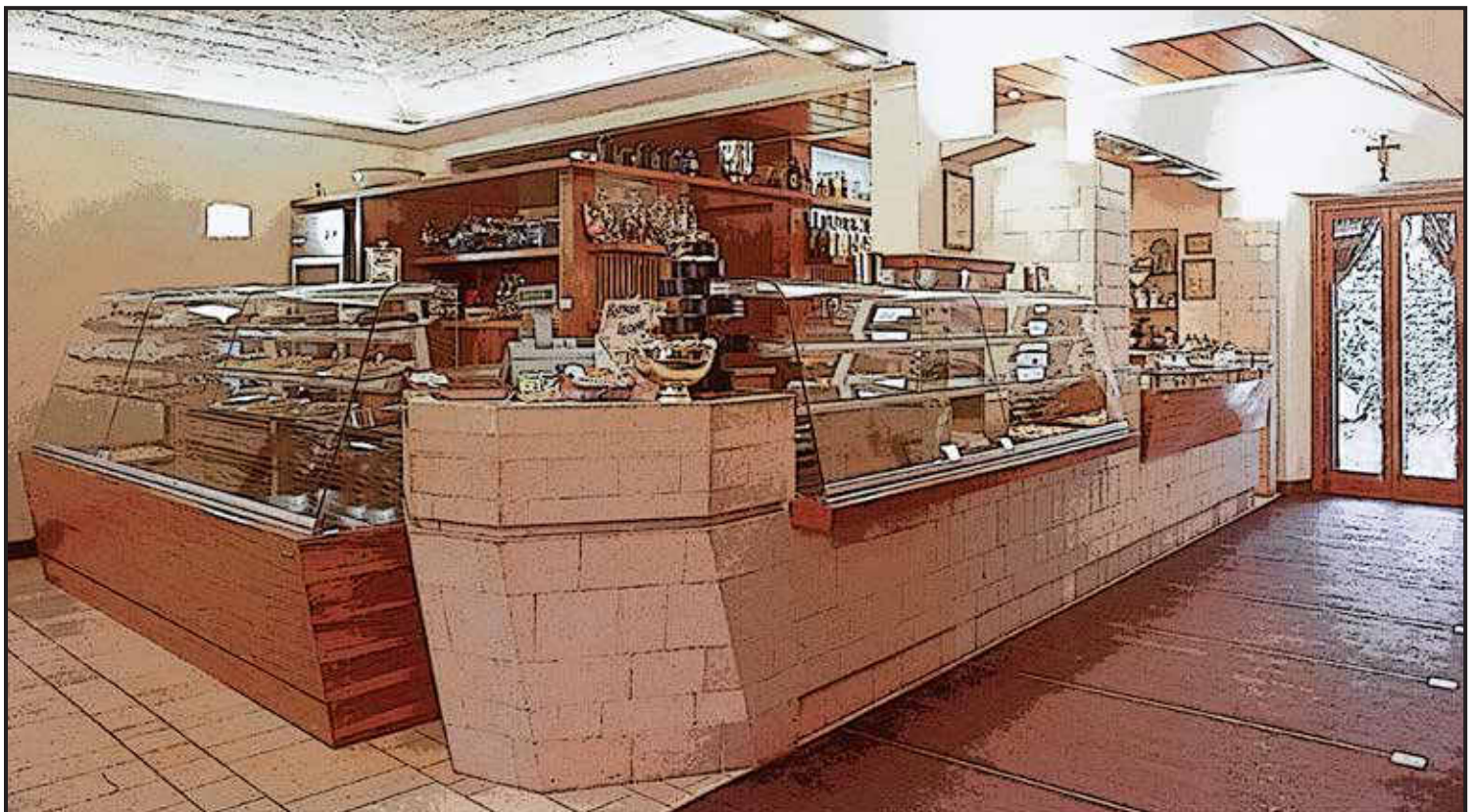
- Il Gruppo di Via Lancia
- Il Gruppo di Via Cavour
- Il Gruppo di Via Po
- Il Gruppo di Via Cavour
- Il Gruppo di Via Po
- Il Gruppo di Via Cavour
- Il Gruppo di Via Po
- Il Gruppo di Via Cavour

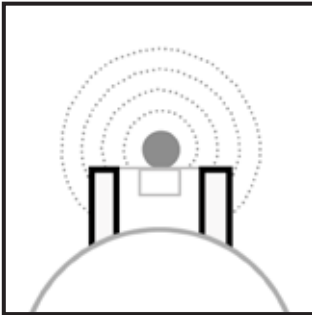
Per informazioni e per il testo completo del manifesto, si rivolga a:

Il te è nudo

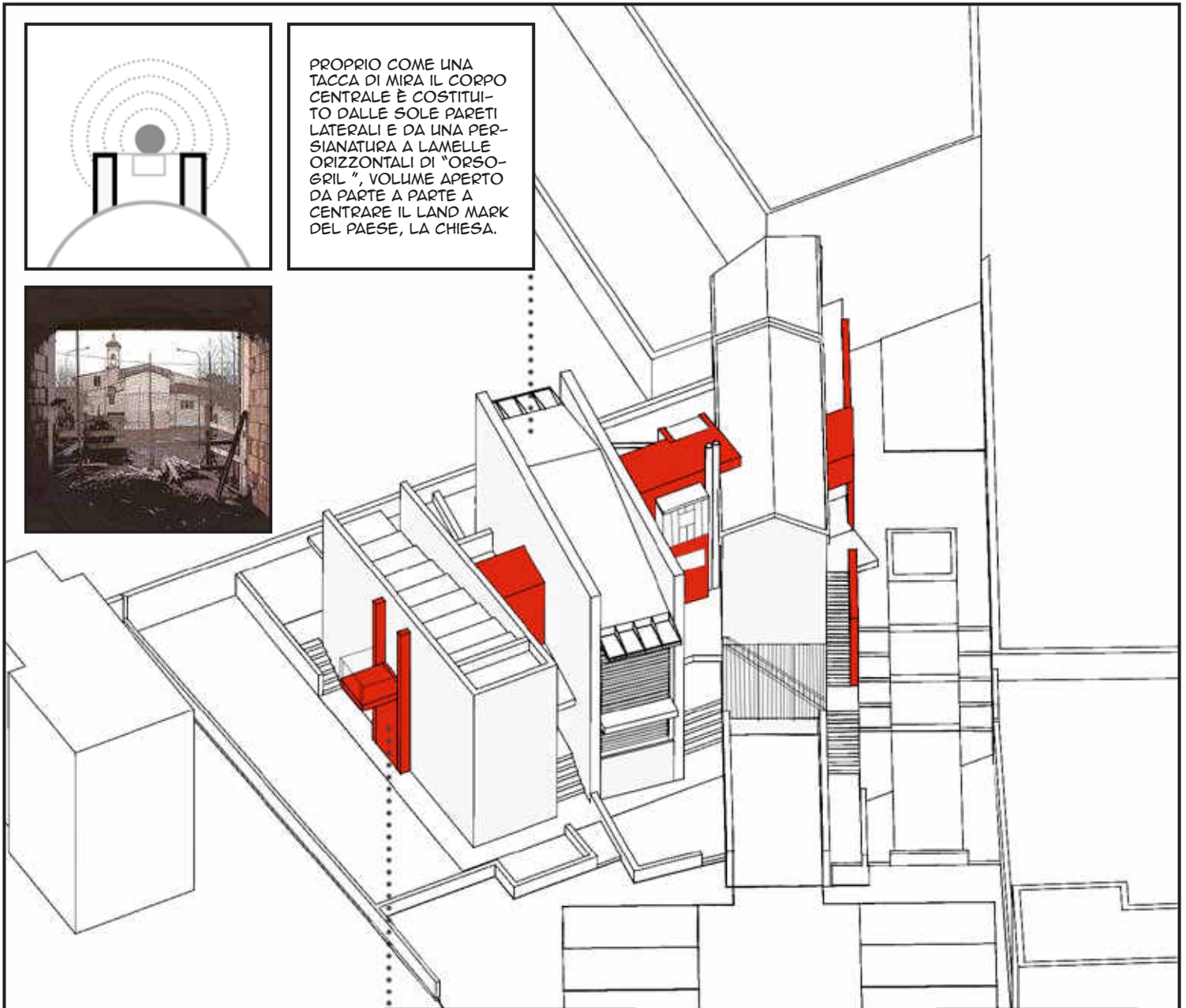


SCHIZZO PROSPETTICO DEL PRIMO CONCEPT





PROPRIO COME UNA TACCA DI MIRA IL CORPO CENTRALE È COSTITUITO DALLE SOLE PARETI LATERALI E DA UNA PERSIANATURA A LAMELLE ORIZZONTALI DI "ORSOGRIL", VOLUME APERTO DA PARTE A PARTE A CENTRARE IL LAND MARK DEL PAESE, LA CHIESA.



COME LA TRADIZIONE STORICA CI INSEGNA ATTRAVERSO PIERO DELLA FRANCESCA O MASACCIO I CORPI DI SERVIZIO ASSUMONO UNA COLORAZIONE DISTINTIVA. LA STECCA TRASVERSALE DISTRIBUTIVA CON GLI ACCESSI, CON LE SCALE INTERNE, I SERVIZI IGIENICI "INFILZA" I TRE VOLUMI.



LA CASA INSERITA NEL DECLIVIO DELLA COLLINA ...



... ALLA LUCE DEL TRAMONTO DOPO ALCUNI ANNI ...



... E A QUELLA DELLA PISCINA CHE SOTTOLINEA L' ARCHITETTURA.





LA SCOMMESSA CON IL CAPO DELL' AZIENDA È STATA QUELLA DI PROVARE A REALIZZARE UN LUOGO DI LAVORO CON UN CERTO FASCINO...



...UNA AZIENDA DI STAMPAGGIO DI METALLI CHE POSSA ACCOGLIERE GLI OPERATORI IN UNA SORTA DI ATELIER...

PROSPETTO SUL GIARDINO



UNA LUCE LUNGO LA STRADA
È TUTTO CIÒ CHE SERVE PER
ILLUMINARE LA STORIA!

